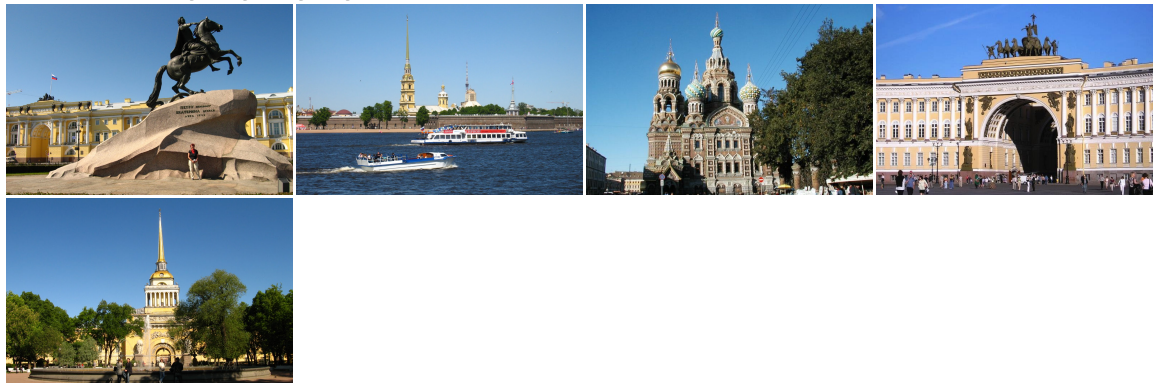




PETROHRAD - v ceně Ermitáž, Jantarová komnata a večere Poznávací, Pobytový s výlety



KOMPLETNÍ FOTOGALERIE ZÁJEZDU

Letecký poznávací zájezd do Petrohradu se v roce 2018 koná až po skončení MS ve fotbale, stále ještě v době tzv. bílých nocí. Světlo je dlouho do noci, život v Petrohradě nikdy nekončí.... NOVINKA OD ROKU 2018: **3 večere na hotelu jsou v ceně zájezdu.**

- **SKVĚLÁ CENA**
- **TERMÍNY V DOBĚ BÍLÝCH NOCÍ**
- **5 NOCLEHŮ V CENTRU MĚSTA**
- **VSTUPY DO JANTAROVÉ KOMNATY A ERMITÁŽE JSOU V CENĚ!**
- **3 VEČERE NA HOTELU JSOU V CENĚ!**

Petrohrad se rozkládá na více než 40 ostrovech při ústí Něvy do Finského zálivu. Město, založené r. 1703 carem Petrem I. Velikým, bylo až do 20. století hlavní metropolí Ruska. Nyní je živoucí čtyřmilionovou aglomerací, kam se další miliony turistů z celého světa přijíždějí nadýchat atmosféry dávné carské slávy. Po seznámení se stavebními památkami, skvělými sbírkami uměleckých předmětů v Ermitáži, malebnými zákoutími a romantickými kavárnami na nábřežích vodních kanálů snadno nabudete dojem, že jste vstoupili do děje některého románu či divadelní hry, které tu psali známí umělci.

Zajímavé je i okolí Petrohradu s řadou významných stavebních památek jako Petrodvorec nebo Puškin.

Ubytování je zajištěno **ve 4* hotelu v centru města přímo na začátku Něvského prospektu.**

Termín	Dnů	Cena (Kč)	Odjezdy a svozy	Poznámka
17. 7. - 22. 7. 2018	6	25 900	Odlet z Prahy - svoz z Brna za příplatek.	
7. 8. - 12. 8. 2018	6	24 300	Odlet z Prahy	

CENA OBSAHUJE:

- letenku Praha - Petrohrad a zpět vč. let. tax ve výši 7 000 Kč
- dopravu mikrobusem/autobusem a metrem
- 5x ubytování ve 4* hotelu (dvoulůžkové pokoje s příslušenstvím)
- 5x snídaně
- **3x večere**
- průvodce
- **vstupné do Ermitáže a do Jantarové komnaty**
- cestovní pojištění UNIQA K7C a pojištění proti úpadku CK

CENA NEOBSAHUJE:

- vízum do Ruska (v době tisku katalogu, může se změnit): 2 100 Kč
- vstupné cca 150 EUR
- další výše neuvedené služby

PŘÍPLATKY:

- 1lůžkový pokoj: 6 500 Kč
- svoz z Brna do Prahy linkovým autobusem nebo vlakem a zpět mikrobusem - min. 3 os.: 800 Kč

SLEVY:

- 2.5 % - děti a mládež do 25 let - nelze sčítat s dalšími slevami
- 2.5 % - osoby starší 65 let - nelze sčítat s dalšími slevami

POZNÁMKA:

- třílůžkový pokoj - není možný

MINIMÁLNÍ POČET ÚČASTNÍKŮ: 15

PROGRAM:

1. den: Dopoledne **odlet z Prahy do Petrohradu** (Sankt Petěrburku). Po přeletu na letiště Pulkovo transfer do hotelu v centru města, včetně krátké okružní jízdy, při které prvně spatříme některá známá místa Petrohradu. **Večere je v ceně**

zájezdu.

2. den: Dnes si pěšky prohlédneme významné historické památky v centru města. Mimo jiné uvidíme budovu Admirality, která svou věží dominuje městu, Alexandrův sloup – žulový monolit na Palácovém náměstí v samém středu města, sochu cara Petra Velikého (tzv. Měděný jezdec). Z nábřeží Něvy se nám naskytne výhled na několik mostů a na Vasiljevský ostrov, kde sídlí muzea a vědecké instituty. V místech, kde hlavní petrohradské třídy (například Něvský prospekt) křížují mnohé vodní kanály, se nachází stanoviště výletních lodí. Vyvolávači stojící u lodí nebo přímo na mostech nabízejí hodinové vyjíždky po kanálech a ramenech Něvy. Z výletní lodí si můžete prohlédnout paláce stojící podél kanálů i většinu známých památek (včetně Zimního paláce, katedrály sv. Izáka, Petropavlovské pevnosti nebo budovy Admirality) z neobvyklých pohledů, což je zvláště za pěkného počasí neopakovatelný zážitek. **Večeře je v ceně zájezdu.**

3. den: Dnes postupně navštívíme pravoslavný chrám Kristova vzkříšení, jehož interiér zdobí spousta ikon a maleb, mohutnou Kazaňskou katedrálu a katedrálu sv. Izáka, z jejíhož ochozu lze najednou přehlednout celé město. Opravdovou perlou Petrohradu je jedno z největších muzeí na světě – proslulá obrazárna Ermitáž. Na tři miliony exponátů, mezi něž patří slavné obrazy, grafiky, rytiny, ale i sochy, ukrývá několik paláců. Největší a nejnavštěvovanější z deseti budov Ermitáže je Zimní palác. Dřívější sídlo ruských carů je úchvatným architektonickým dílem a domovem jedné z nejcennějších sbírek západoevropského umění. **Vstupné je v ceně.**

4. den: Dopoledne se přesuneme autobusem na předměstí města do Puškina. Prohlédneme si tamější Kateřinský palác s parkem, který býval letním carským sídlem. Zde se nachází i světoznámá Jantarová komnata, kterou si prohlédneme. **Vstupné je v ceně.** Po poledni přejedeme do Petrodvorce. V tomto pozoruhodném palácovém a parkovém celku z 18. a 19. století, který se rozkládá na ploše přes 800 ha, je umístěno přes 170 fontán různých velikostí. Mezi nimi je nejznámější Velká kaskáda se sochou Samsona bojujícího se lvem. Překrásný Velký palác rozděluje areál na Horní a Dolní park. K večeru návrat do hotelu. **Večeře je v ceně zájezdu.** Po půlnoci fakultativně vyjížďka k mostům, které se v noci zvedají, aby jimi mohly proplout velké lodě.

5. den: Posledními hlavními místy, která si podrobně prohlédneme, jsou Petropavlovská pevnost, která je nejstarší kamennou budovou ve městě. Její součástí je katedrála sv. Petra a Pavla s pozlacenou špicí. Budete moci navštívit nedaleko kotvící křižník Aurora, jehož výstřel odstartoval bolševický převrat v Rusku. Další variantou je pak možnost prohlédnout si blízký domek Petra Velikého, v němž slavný car pobýval krátce po založení města.

6. den: Dopoledne přesun na letiště Pulkovo, **odlet do Prahy.**

Program jednotlivých dnů různých termínů může být upraven podle zavíracích dní či otevíracích hodin muzeí, kostelů apod.

VÍZOVÉ A ZDRAVOTNÍ POŽADAVKY

Občan ČR potřebuje ke vstupu na území Ruské federace vízum, o které může požádat pouze na ruských velvyslanectvích a konzulátech. V případě, že je občan klientem cestovní kanceláře v ČR, vyřizuje víza dotyčná společnost (platí i pro Periscope Skandinávie s.r.o.).

K žádosti o vízum se přikládá:

- cestovní pas, platný minimálně 6 měsíců po plánovaném návratu z Ruské federace, pas musí mít volnou dvoustranu
- barevnou fotografii pasového formátu (na fotografii musí být vidět obličej rovně)
- vyplněný formulář (formulář a instrukce k vyplnění klientovi dodá CK)
- kopii smlouvy o cestovním pojištění (dodá CK).