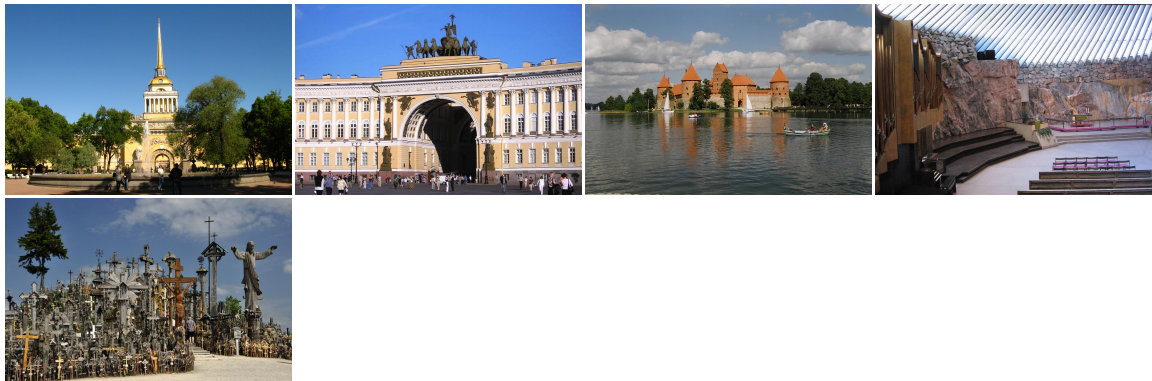




VELKÁ CESTA POBALTÍM

Poznávací



KOMPLETNÍ FOTOGALERIE ZÁJEZDU

PUTOVÁNÍ PO JANTAROVÉ CESTĚ S PLAVBOU PO BALTU

Kouzlo starobyklých výstavných měst Pobaltí, plných památek, malebných, téměř severských vesniček, tajuplné hrady i kouzelné přírodní scenérie – to vše najdete na „jantarové cestě“. Při našem zájezdu absolvujete navíc jednu cestu po moři přes Stockholm a Helsinky – takže nahlédnete navíc do Švédska a Finska a podrobně si prohlédnete Petrohrad. Cestu absolvujete zájezdovým autobusem a pohodlnými trajekty.

Termín	Dnů	Cena (Kč)	Odjezdy a svozy	Poznámka
--------	-----	-----------	-----------------	----------

CENA OBSAHUJE:

- doprava klimatizovaným autobusem
- mezinárodní trajekty
- 8x nocleh (6x dvoulůžkový pokoj s vl. přísl. v hotelu 3, 1x lůžko ve čtyřlůžkové kajutě na trajektu Stockholm - Turku, 1x Finsko - hotel - dvoulůžkové pokoje)
- 8x snídaně
- průvodce
- cestovní pojištění UNIQA K7C a pojištění proti úpadku CK

CENA NEOBSAHUJE:

- vízum
- vstupy a další výše neuvedené služby

PŘÍPLATKY:

- 1lůžkový pokoj: 3 990 Kč
- vízum (povinný příplatek): 2 300 Kč
- 6x večeře: 2 950 Kč
- lůžko ve 4lůžkové kajutě : 900 Kč

SLEVY:

- 2.5 % - děti a mládež do 25 let - nelze sčítat s dalšími slevami
- 500 Kč - klienti nad 55 let - lze sčítat pouze s věrostrannou slevou

MINIMÁLNÍ POČET ÚČASTNÍKŮ VE SKUPINĚ: 35

PROGRAM:

- 1. den:** Odjezd v ranních hodinách, přejezd SRN do Rostocku na noční osmihodinový trajekt do Švédska (možnost přibojednání lůžka v kajutě).
- 2. den:** Pokračování v cestě do **Stockholmu**, příjezd v odpoledních hodinách – prohlídka města: staré město – Gamla Stan, Královský palác, Parlament, radnice, v podvečer nalodění na trajekt do Turku plavba kolem souostroví Alandy za bílé severské noci, nocleh v kajutách.
- 3. den:** Ráno se naše loď romantickým labyrintem ostrovů a útesů proplete do **Turku**. Po snídani se vylodíme a budeme pokračovat do **Helsinek**. Prohlídka města – přístav s rušným tržištěm, Sibeliův monument, Skalní chrám Tempeliaukion kirkko, Dóm na Senátním náměstí, Uspenská katedrála, tržnice. Odjezd na ubytování do jezerního regionu v okolí **Lappeenranta**.
- 4. den:** Přejezd do **Petrohradu** – okružní jízda, zahájení prohlídky města, které je přeplněné památkami: katedrála sv. Izáka, palác Admirality, Měděný jezdec, Něvský prospekt, Kazaňská katedrála, klášter Alexandra Něvského, (dle časových možností). Nocleh.
- 5. den:** Prohlídka **Petrohradu**: Petropavlovská pevnost se slavnou katedrálou, kde se nacházejí carské hrobky, Zimní palác – barokní a rokokový palác s Ermitáží – jednou z nejvýznamnějších galerií na světě, mosty přes Něvu, křižník Aurora, možnost projíždky lodí po Něvě a jejích kanálech. Nocleh.
- 6. den:** **Puškino (Carskoje Selo)** – prohlídka Kateřinského paláce s tajemnou Jantarovou komnatou. Petrodvorec – prohlídka areálu jedinečných parků, paláců a fontán, které nechal vybudovat Petr Veliký. Nocleh.

7. den: Přejezd do estonského hlavního města **Tallinnu** a prohlídka města, především jeho malebného historického středu, který je na seznamu UNESCO: opevněné Horní město – Toompea, hrady ze 14. stol., věže Pikk Hermann, Kiek-in-de-Kok, Dolní město – Brána Viru, kostel sv. Kateřiny, dominikánský klášter, gotická radnice, křivolaké uličky s kupeckými domy (např. Tři sestry). Nocleh.

8. den: Ráno přejezd do **Lotyšska**, po okraji **národního parku Gauja** („lotyšské Švýcarsko“), **Turaida** – cihlový arcibiskupský hrad, krátká procházka zajímavým parkem plným soch. Riga – prohlídka největšího města Pobaltí – Staré město (UNESCO): Říšský dóm, náměstí Doma laukums, Říšský hrad, Kamenný most, Svědská brána, domy v secesním stylu, gotický dům Černohlavců, Pomník svobody, kouzelné parky. Nocleh.

9. den: Návštěva zámku **Rundale** – nejvýznamnějšího souboru barokních staveb všech pobaltských států s krásnými barokními zahradami. **Hora křížů** – dostala jméno podle tisíců křížů všech velikostí, které sem přinášejí poutníci z celého světa. Příjezd do Vilniusu. Nocleh.

10. den: **Vilnius** – prohlídka města, jehož atmosféra a půvab připomíná Prahu: barokní Staré město (UNESCO), Gediminasův hrad, katedrála, náměstí, univerzita, kostely sv. Anny a sv. Bernarda, Aušros Vartu gatvé a Pilies gatvé – nejstarší a nejpůsobivější ulice Vilniusu, Jitřní brána. Odpoledne návštěva **národního historického parku Trakai**. Park je tvořen více než šedesáti jezery, na jednom z ostrovů se rozkládá hrad, na poloostrově potom leží vlastní město – prohlídka jedinečných památek **hradu Trakai** a zámku Užutrakis, popř. zajímavé **čtvrť starých dřevěných domů**, ve kterých doposud žije litevská menšina Karaimů, kteří patří do etnika turkických národů pocházejících z Krymu. Možnost ochutnat kibinai - jejich výborné typické pirohy. Odjezd.

11. den: Průjezd Polskem, příjezd do ČR v ranních hodinách.

VÍZOVÉ A ZDRAVOTNÍ POŽADAVKY

Občané České republiky a Slovenska mohou vstupovat a pobývat na území Estonska bez zvláštních omezení, a to pouze na základě platného cestovního dokladu nebo průkazu totožnosti. Je nezbytné, aby dítě, které cestuje společně s rodičem, bylo vybaveno svým vlastním cestovním dokladem. Za platnost cestovních dokladů a dodržení podmínek vstupu odpovídá cestující. Objednatel zájezdu je povinen nahlásit do CK účast cizích státních příslušníků. Bližší informace o podmínkách vstupu a pobytu naleznete na webech www.mzv.cz a www.mzv.sk

Pro vstup do Estonska není vyžadováno žádné očkování.

Občané České republiky a Slovenska mohou vstupovat a pobývat na území Finska bez zvláštních omezení, a to pouze na základě platného cestovního dokladu nebo průkazu totožnosti. Je nezbytné, aby dítě, které cestuje společně s rodičem, bylo vybaveno svým vlastním cestovním dokladem. Za platnost cestovních dokladů a dodržení podmínek vstupu odpovídá cestující. Objednatel zájezdu je povinen nahlásit do CK účast cizích státních příslušníků. Bližší informace o podmínkách vstupu a pobytu naleznete na webech www.mzv.cz a www.mzv.sk.

Pro vstup do Finska není vyžadováno žádné očkování.

Občané České republiky a Slovenska mohou vstupovat a pobývat na území Litvy bez zvláštních omezení, a to pouze na základě platného cestovního dokladu nebo průkazu totožnosti. Je nezbytné, aby dítě, které cestuje společně s rodičem, bylo vybaveno svým vlastním cestovním dokladem. Za platnost cestovních dokladů a dodržení podmínek vstupu odpovídá cestující. Objednatel zájezdu je povinen nahlásit do CK účast cizích státních příslušníků. Bližší informace o podmínkách vstupu a pobytu naleznete na webech www.mzv.cz a www.mzv.sk.

Pro vstup do Litvy není vyžadováno žádné očkování.

Občané České republiky a Slovenska mohou vstupovat a pobývat na území Lotyšska bez zvláštních omezení, a to pouze na základě platného cestovního dokladu nebo průkazu totožnosti. Je nezbytné, aby dítě, které cestuje společně s rodičem, bylo vybaveno svým vlastním cestovním dokladem. Za platnost cestovních dokladů a dodržení podmínek vstupu odpovídá cestující. Objednatel zájezdu je povinen nahlásit do CK účast cizích státních příslušníků. Bližší informace o podmínkách vstupu a pobytu naleznete na webech www.mzv.cz a www.mzv.sk

Pro vstup do Lotyšska není vyžadováno žádné očkování.

Občané České republiky a Slovenska potřebují ke vstupu na území Ruské federace vízum, o které mohou požádat pouze na ruských velvyslanectvích a konzulátech. Účastníkům zájezdu s uhrazeným příplatkem za vyřízení víza, zašleme instrukce a potřebné formuláře k vyplnění s dostatečným předstihem.

K žádosti o vízum se přikládá:

- cestovní pas, platný minimálně 6 měsíců po plánovaném návratu z Ruské federace, pas musí mít volnou dvoustranu
- barevnou fotografii pasového formátu (na fotografii musí být vidět obličej rovně na bílém pozadí)
- vyplněný formulář (formulář a instrukce k vyplnění klientovi dodá CK)
- kopii smlouvy o cestovním pojištění (dodá CK).

Je nezbytné, aby dítě, které cestuje společně s rodičem, bylo vybaveno svým vlastním cestovním dokladem. Za platnost cestovních dokladů a dodržení podmínek vstupu odpovídá cestující. Objednatel zájezdu je povinen nahlásit do CK účast cizích státních příslušníků. Bližší informace o podmínkách vstupu a pobytu naleznete na webech www.mzv.cz a www.mzv.sk

Pro vstup do Ruska není vyžadováno žádné očkování. Pro území Ruské federace se doporučují následující vakcíny: záškrt, obrna, tetanus, tyfus, chřipka a hepatitida typu A a B.

Občané České republiky a Slovenska mohou vstupovat a pobývat na území Švédska bez zvláštních omezení, a to pouze na základě platného cestovního dokladu nebo průkazu totožnosti. Je nezbytné, aby dítě, které cestuje společně s rodičem, bylo vybaveno svým vlastním cestovním dokladem. Za platnost cestovních dokladů a dodržení podmínek vstupu odpovídá cestující. Objednatel zájezdu je povinen nahlásit do CK účast cizích státních příslušníků. Bližší informace o podmínkách vstupu a pobytu naleznete na webech www.mzv.cz a www.mzv.sk.

Pro vstup do Švédska není vyžadováno žádné očkování.

Občané ČR a SR mohou vstupovat a pobývat na území Estonska, Litvy, a Lotyšska bez zvláštních omezení, a to pouze na základě platného cestovního dokladu nebo průkazu totožnosti (CK však i nadále doporučuje cestovat s cestovním pasem).