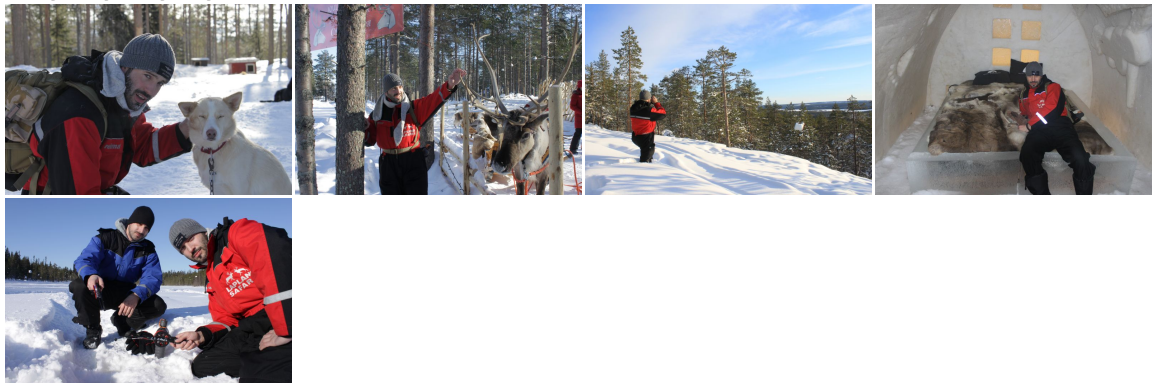




## ZIMNÍ POBYT V MEDVĚDÍM BRLOHU

Pobytový s výlety, Zimní, Individuální cesta



### KOMPLETNÍ FOTOGALERIE ZÁJEZDU

#### Individuální zájezd bez českého průvodce.

Na polárním kruhu je pohádková zima, nedaleko stojí sněhový arktický hotel a rozhodně tu není nuda! Nabízíme vám výlet do finské divočiny. Během pobytu v Laponsku stihnete: jízdu na sněžném skútru, rybaření na dírkách v ledu, návštěvu sobí farmy, řízení sobího i psího spřežení, chůzi na sněžnicích i na běžkách a návštěvu Santa Klause. **Vynikající plná penze je v ceně.**

Vzhledem k poloze útulného „horského“ hotelu uprostřed borového lesa mimo dosah civilizace možná spatříte i polární záři. Návrat z aktivit je odpoledne, poté se v hotelu podává oběd. Po podvečerní relaxaci se můžete těšit na večeři.

Pro řízení skútru je potřeba být majitelem řidičského průkazu skupiny B a platí stejné omezení jako pro řízení aut co se týká obsahu alkoholu v krvi.

V místě není česky mluvící průvodce - delegát v místě mluví anglicky.

**Změna časů a pořadí jednotlivých aktivit vyhrazena** - podle rozhodnutí organizátorů na místě.

Minimální počet účastníků: 1

**POBYT ZAJISTÍME I V JINÉM TERMÍNU.**

Termín	Dnů	Cena (Kč)	Odjezdy a svozy	Poznámka
25. 1. - 1. 2. 2018	8	45 000		
8. 2. - 15. 2. 2018	8	45 000		
15. 2. - 22. 2. 2018	8	45 000		
22. 2. - 1. 3. 2018	8	45 000		
8. 3. - 15. 3. 2018	8	45 000		

#### CENA OBSAHUJE:

- letenku vč. letištních tax z Prahy nebo Vídně do Rovaniemi a zpět v hodnotě 8 000 Kč/osoba
- všechny transfery v rámci programu, od příletu do Rovaniemi do odletu
- ubytování ve dvoulůžkových pokojích hotelu (vlastní WC, sprcha, TV s plochou obrazovkou, rádio, rychlovarná konvice a výběr z horkých nápojů k vlastní přípravě na pokoji)
- uvítací koktejl
- uvedená strava dle programu - **plná penze od příletu po odlet**
- vybavení proti chladu (teplá kombinéza, teplé boty, rukavice, šála, vlněné ponožky, helma na jízdu skútre)
- uvedené výlety dle programu
- místního anglicky mluvícího delegáta
- pojištění proti úpadku CK

#### CENA NEOBSAHUJE:

- cestovní pojištění - za příplatek
- českého průvodce (delegát v místě mluví anglicky)
- další výše neuvedené služby

#### PŘÍPLATKY:

- 1lůžkový pokoj: 6 900 Kč
- cestovní pojištění UNIQA: 350 Kč
- nocleh ve Sněhovém hotelu: 3 900 Kč

#### SLEVY:

- 41500 Kč - dítě 0 - 2 roky
- 33500 Kč - dítě 2 - 4 roky
- 8500 Kč - dítě 4 - 14 let na přistýlce

## POZNÁMKA:

Na balíček služeb Zimní pobyt v Medvědí brlohu neplatí věková sleva, jsou však stanoveny slevy na děti podle věku.

## MINIMÁLNÍ POČET ÚČASTNÍKŮ: 1

## PROGRAM:

**1. den:** Odlet s přestupem do finského Rovaniemi na polárním kruhu, přesun do 30 km vzdáleného hotelu. Vyzvednutí teplého oblečení pro aktivity.  
Pozn.: v případě pozdějšího příjezdu není nečerpaná večeře kompenzována. **Změna časů a pořadí jednotlivých aktivit vyhrazena** - podle rozhodnutí organizátorů na místě.

**2. den: Instruktaž k řízení skútrů** (nutný platný řidičský průkaz). 2 dospělí na 1 skútr, děti jedou v saních tažených za skútre. Dojedeme k **jezítku v divočině, kde si každý vyvrtá díru do ledu** a může zkusit své štěstí při rybaření. Program začíná v 9:30, návrat na hotel je v 15:00. Oběd je podáván během programu.

17:00-20:00 je dispozici vyhřátá sauna.

19:00-21:00 je podávána večeře formou švédských stolů.

**3. den: Návštěva sobí farmy a vesnice Santa Clause.** Budete řídit sobí spřežení a dostanete „řidičský průkaz na soby“. Můžete poslat domů pohlednici z „hlavní pošty Santa Clause“ a samotného Santu osobně pozdravit.

Celodenní program, oběd je podáván v restauraci Forest Manor.

17:00-20:00 je dispozici vyhřátá sauna.

19:00-21:00 je podávána večeře formou švédských stolů, tento den budou servírovány laponské speciality

**4. den:** Volný den. **V místě nabídka na různé výlety (skútry, delší jízda se psím spřežením apod.)**

Oběd v hotelu od 12:30 do 14:30.

17:00-20:00 je dispozici vyhřátá sauna.

19:00-21:00 je podávána večeře formou švédských stolů.

**5. den:** Na sněžných skútrech dnes pojedeme na prohlídku Sněhového hotelu.

Za příplatek zde lze zajistit přenocování.

Program začíná v 9:30, návrat na hotel je kolem 13:30 a poté je podáván oběd v hotelové restauraci.

17:00-20:00 je dispozici vyhřátá sauna.

19:00-21:00 je podávána večeře formou švédských stolů.

**6. den: Na sněžnicích** se vydáme zasněženým lesem k farmě, kde chovají husky. **15min. jízda se psím spřežením.**

Program začíná v 10:00, návrat na hotel je ve 13:00 a poté je podáván oběd.

17:00-20:00 je dispozici vyhřátá sauna.

19:00-21:00 je podávána večeře formou švédských stolů.

**7. den: Výlet na běžkách, 3 - 6 km.** Cílem je laponský stan „kota“, kde si můžete na otevřeném ohni opéct klobásu.

Program začíná v 9:30, návrat na hotel je v 13:30.

17:00-20:00 je dispozici vyhřátá sauna.

19:00-21:00 je podávána večeře formou švédských stolů.

**8. den:** Odlet domů.

## VÍZOVÉ A ZDRAVOTNÍ POŽADAVKY

Občan ČR může vstupovat a pobývat na území Finska bez zvláštních omezení, a to pouze na základě platného cestovního dokladu nebo průkazu totožnosti. Občanský průkaz je chápán jako cestovní doklad pouze pro jeho držitele, nikoli pro dítě v něm zapsané. Je nezbytné, aby dítě, které cestuje společně s rodičem a je zapsáno v jeho občanském průkazu, bylo vybaveno svým vlastním cestovním dokladem. Za platnost cestovních dokladů a dodržení podmínek vstupu odpovídá cestující. Bližší informace o podmínkách vstupu a pobytu naleznete na webu Ministerstva zahraničních věcí ČR [www.mzv.cz](http://www.mzv.cz) (kontakt na zastupitelský úřad, který podává informace cizím státním příslušníkům najdete v sekci "kontaktní cizí úřad").